

関西外語専門学校 留学生宿舍一覽表① 一長期入居者用一

2023年6月10日 現在

宿舍名稱	費用	備註	入住時需要的各種費用				水電費	房間設備	公用設備	備考欄	
			清潔費	管理費	仲介費	手續費					
ドーミー王寺 (男女寮)	JR 王寺站 ¥7,200	DO	16.2㎡								※含早晚兩餐(星期天、節日、暑/寒假除外) DN2不提供早餐 ※有共用洗衣(免費)、烘乾機(收費) DN2沒有公用洗衣機、烘乾機 ※月租費包含月間管理費(¥6,000) ※電費(¥7,150/月)包含使用費(DO、DKM、DM、DA、DN2) ※水費(¥1,650/月)包含使用費(DO、DKM、DM、DA、DN2) ※每月收通訊設施費(WIFI): ¥3,962(DA、DM) ※每月收通訊設施費(WIFI): ¥0(DO、DKM、DN2) ※關門時間: 2022年3月30日後, 全部宿舍廢止 ※入居更新手續時, 不需要繳納更新費(DO、DKM、DM、DA、DN2) ※(DN2) 洗手間、洗澡間是分開 ※(DN2) 房間有雙門冰箱、洗衣機 △DKM的衛浴設備, 只有淋浴間 △DKM有公用浴缸
ドーミー近大前 (男女寮)	近鐵 大阪線 長瀬-鶴橋站 ¥3,970 JR 鶴橋站-天王寺站 ¥2,300	DKM	15.0㎡								
ドーミー三國ヶ丘 (男女寮)	JR 三國ヶ丘站 ¥5,360	DM	16.2㎡								
ドーミー阿倍野 (男女寮)	地鐵 谷町線 昭和町站 ¥3,430	DA	91天~2年	なし							
ドーミー西長堀2 (男女寮)	地鐵 千日前線 西長堀站 ¥4,200	DN2	21.0㎡								
ドーミー北梅田 (男子寮)	地鐵 谷町線 天神橋筋6丁目站 ¥4,880	DK	9.7㎡								
ドーミー江坂 コミュニティハウス (女子寮)	地鐵 御堂筋線 江坂站 ¥4,980	OG	8.1㎡								
ドーミー江坂江の木2 (女子寮)		DE2	9.7㎡								
ドーミー平野 (男子寮)	JR 平野站 ¥2,710	DH	8.1㎡								
ヴェルデ阿倍野	近鐵 河堀口站 ¥1,860	VN	17.0㎡								●有違約金(請參照下面) ※VN是朝北面(鐵道), VS是朝南面(道路)的房間。 ※使用10㎡以上的自來水後, 將收水費 ※需要網路、自行申請網路手續 ※徒步5分鐘之處有共用洗衣機、烘乾機(收費)
アゲイン北田辺 (旧ウィステリアハイツ)	近鐵 北田辺站 ¥2,800	W1	16.0㎡								
平岡マンション	JR 東部市場前站 ¥2,300	HM	22.1㎡								
スター21		ST	20.0㎡								
アゲイン駒川 (旧ベルフィオーレ駒川)	地鐵 谷町線 駒川中野站 ¥4,200	BK	16.0㎡								
アゲイン文の里	地鐵 谷町線 文の里站 ¥3,430	AN	21.8㎡								
ロイヤルバレス 東住吉	近鐵 南大阪線 針中野站 ¥3,270	R1	16.2㎡								
桜の宮シティハイツ	JR 桜ノ宮站 ¥4,290	SA2	17㎡								
サンクレスト	近鐵 矢田站 ¥3,970	SA1	27㎡								
サウススイートPI	地下鉄 千日前線 南巽站 ¥4,880	S1A	24㎡								
サウススイートPII		S2A	24㎡								
サウススイートPIII		S3A	32.2㎡								

※學校委託「Nextage Homestay in Japan」負責寄宿舍家庭安排。請您直接通過下面E-Mail詢問。
 E-mail: osaka@homestay-in-japan.com Web: http://www.homestay-in-japan.com/eng/
 請您通知他們您是關西外語專門學校的學生, 他們會給您提供特別優惠價格。

※全部宿舍、公寓都有冷氣, 取暖設備。
 ※從每個宿舍到本校需要30~40分鐘(包括走路、乘車時間)。
 ※契約期滿退房時, 如果房間以及設備沒有損失、遺失的話, 將退還保證金。

※希望和別人一起居住的同學, 請個別與本校聯絡。
 ※根據各個宿舍、公寓的入居情況, 本一覽表的内容·記載會有變更。
 ※在房間客滿時, 會有不能住進所選擇房間的情況。

○=包括/有
 ×=不包括(費用自付)/沒有
 - =不要

住滿1年提前解約時, 得付一個月房租的違約金) ※因畢業、升學、就業而退房時, 不必付違約金。



留學生宿舍施設信息一覽

<2023年4月>

長期契約PLAN (90日以上)

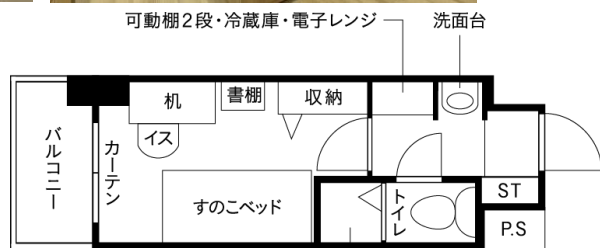
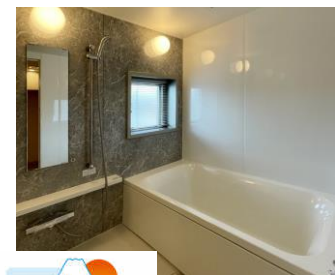
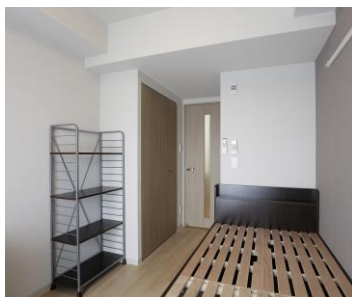
関西外語専門学校 留学生センター
KANSAI COLLEGE OF BUSINESS AND LANGUAGES
INTERNATIONAL STUDENTS CENTER

20230812



DORMY近大前 (男女宿舍)

戶型	面積	電費	瓦斯費	水費	Code
1R	15.0m ²	定額	—	定額	DKM



地址	大阪府東大阪市小若江2-3-28
最近的車站/月車費	近鉄(徒歩9分)長瀬站-鶴橋 (3,970円) → JR鶴橋站-天王寺站 (2,300円)
通學所要時間	約39分鐘 (步行+電車)
最短契約的期間	91天~2年
押金	無
入寮費或禮金	95,000日圓
租賃保證金	無
火災保險金	無
鑰匙更換費・清掃費	47,300日圓
公共設施費	3,000 (1年有効)
月租費 (房費)	73,800日圓 (含管理費¥6,000/月)
中介手續費 (含稅)	無
房間備件・設備	床、小廚臺、電波爐、冰箱、淋浴間、學習桌、椅子、衣櫃、免費Wifi
共用設備	食堂、洗衣機、乾燥機 (投幣)、電梯、自動上鎖門、管理人常駐、公用洗澡間
備考欄	<ul style="list-style-type: none"> 含早晚兩餐 (周日, 節日, 暑/寒假除外) 電費¥7,150/月 (含使用費) 水費 ¥1,650/月 (含使用費) 更新費: 免費

日本村有限公司, NIHON MURA CO., LTD. <https://news.nihonmura.tw/>

20230812

≡型圖為一例, 僅作參考。相片及戶型圖與實際房間有空時, 以現場為準。房費為一個月學生月票的價格。 ※上學所要時間為透過Google Map算出來

E-Mail: aiueo@nihonmura.com (日本遊學 留學諮詢, 採預約制。)



©nihonmura

DORMY三国ヶ丘 (男女宿舎)

間取り	面積	電気	ガス	水道	Code
1R	16.2㎡	定額	—	定額	DM



地址	大阪府堺市堺区向陵中町4-7-32
最近の車站/月車費	JR三国ヶ丘站 (步行2分鐘) /5,360日圓
通学所要時間	約20分鐘 (步行+電車)
最短契約期間	91天~2年
押金	無
入寮費或禮金	95,000日圓
租賃保證金	無
火災保險金	無
鑰匙交換・清掃費	47,300日圓 (前払い)
公共設施費	3,000日圓 (1年間有効)
月租費 (房費)	89,800日圓 (含管理費¥6,000/月)
仲介手續費 (含稅)	なし
房間備件・設備	床、小廚房、小冰箱、整體衛浴、學習桌、椅子、衣櫃
共用設備	食堂、洗衣機、乾燥機 (投幣)、電梯、自動上鎖門、管理人常駐
備考	<ul style="list-style-type: none"> 含早晚兩餐 (周日, 節日, 暑/寒假除外) 電費¥7,150/月 (含使用費) 水費¥1,650/月 (含使用費) 更新費: 免費 通信費 (WIFI) ¥3,960/月

日本村有限公司 NIHON MURA CO., LTD. <https://news.nihonmura.tw/>

052-2211111 市松山區復興北路73號7樓之2 本費用一個別學生訂票的價格。

E-Mail: aiueo@nihonmura.com (日本遊學 留學諮詢, 採預約制。)

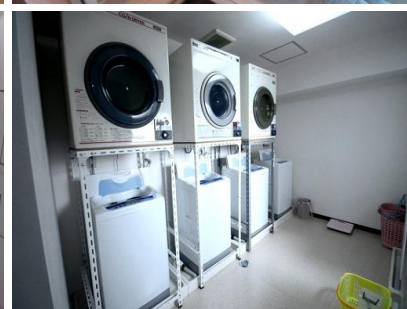
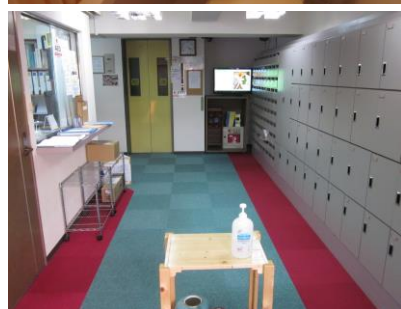
※上學所要時間為透過Google Map算出來

20230812

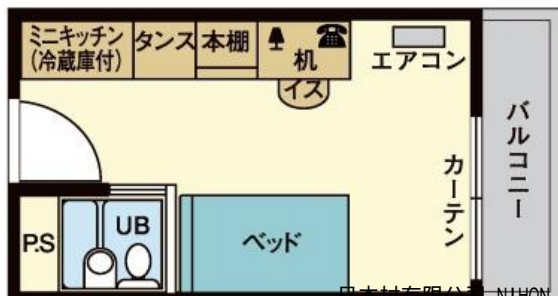


DORMY阿倍野 (男女宿舍)

戶型	面積	電費	瓦斯費	水費	Code
1 R	16.2m ²	定額	—	定額	DA



地址	大阪府大阪市阿倍野区阪南町2-23-16
最近的車站/月車費	地鐵昭和町站 (步行5分) /3,430日元
通學所要時間	約16分鐘 (步行+電車)
最短契約的期間	91天~2年
押金	無
入寮費或禮金	95,000日圓
租賃保證金	無
火災保險金	無
鑰匙更換費・清掃費	47,300日圓
公共設施費	3,000日圓 (1年有効)
月租費 (房費)	89,800日圓 (含管理費¥6,000/月)
中介手續費 (含稅)	無
房間備件・設備	床、小廚臺、小冰箱、整體衛浴、學習桌、椅子、衣櫃
共用設備	食堂、洗衣機、乾燥機 (投幣)、電梯、自動上鎖門、管理人常駐
備考欄	<ul style="list-style-type: none"> ・朝含早晚兩餐 (星期天・節日・寒暑假期間除外) ・電費¥7,150/月 (含使用費) ・水費 ¥1,650/月 (含使用費) ・更新費：免費 ・通信費 (WIFI) ¥3,960/月



日本村有限公司 Nihon Mura Co., Ltd. <https://news.nihonmura.tw/>

10552台北市松山區復興北路73號7樓之2 TEL: (02)8772-7977

E-Mail: aiueo@nihonmura.com (日本遊學 留學諮詢, 採預約制。)

※型圖為一例，僅作參考。相片及戶型圖與實際房間有差別，以現狀為準。房費為一個月學生月票的價格。

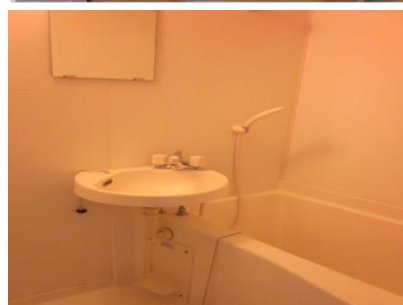
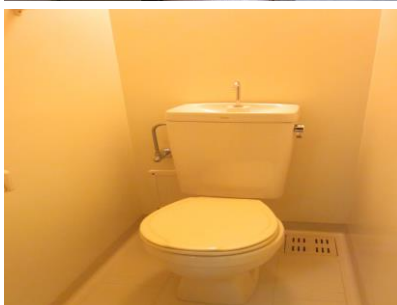
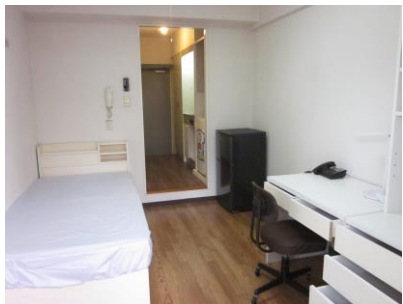
※上學所要時間為透過Google Map算出來

20230812



DORMY西長堀 2 (男女宿舍)

戶型	面積	電費	瓦斯費	水費	Code
1R	21.0m ²	定額	—	定額	DN2



洗濯機 日本村有限公司 NIPPON MURA CO., LTD. <https://news.nihonmura.tw/>

10552台北市松山區復興北路73號7樓之2 TEL: (02)8772-7977

E-Mail: aiueo@nihonmura.com (日本遊學 留學諮詢, 採預約制。)

地址	大阪府大阪市西区南堀江4-1-12
最近的車站/月車費	地鐵西長堀站 (步行2分) /4,200日元
通學所要時間	約28分鐘 (步行+電車)

最短契約的期間	91天~2年
押金	無
入寮費或禮金	95,000日圓
租賃保證金	無
火災保險金	無
鑰匙更換費・清掃費	47,300日圓
公共設施費	3,000日圓 (1年有効)
月租費 (房費)	72,700日圓 (含管理費¥6,000/月)
中介手續費 (含稅)	無
房間備件・設備	床、小廚臺、2門冰箱、洗衣機、浴室、洗手間、學習桌、椅子、衣櫃
共用設備	電梯、自動上鎖們、管理人常駐

備考欄

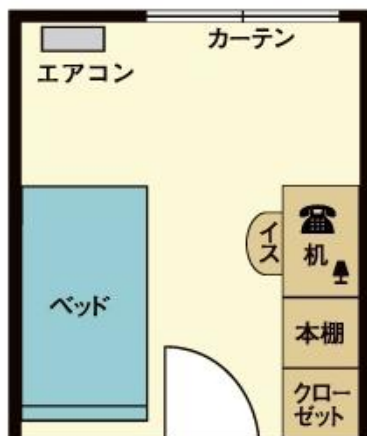
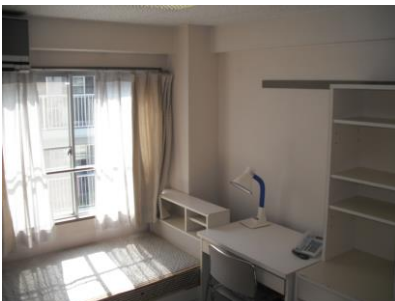
- 不提供早晚兩餐
- 電費是¥7,150/月 (含使用費)
- 水費 ¥1,650/月 (含使用費)
- 通信費 (WIFI) : 免費
- 更新費: 免費
- 浴室與洗手間是分開¹²

※上學所要時間為透過Google Map算出來



DORMY北梅田 (男生宿舍)

戶型	面積	電費	瓦斯費	水費	Code
1R	9.7㎡	定額	—	無料	DK



地址	大阪府大阪市北区本庄東2-5-4
最近的車站/月車費	天神橋筋六丁目站 (步行6分鐘) / 4,880日元
通學所要時間	約33分鐘 (步行+電車)
最短契約的期間	91天~2年
押金	無
入寮費或禮金	48,000日圓
租賃保證金	無
火災保險金	無
鑰匙更換費・清掃費	15,000日圓
公共設施費	3,000日圓 (1年有効)
月租費 (房費)	48,000日圓
中介手續費 (含稅)	無
房間備件・設備	床、學習桌、椅子、衣櫃
共用設備	食堂、廚房、洗衣機、烘乾機 (投幣)、洗澡間、洗手間、電梯、自動上鎖大門、管理人常駐、公用淋浴間
備考欄	<ul style="list-style-type: none"> ・朝含早晚兩餐 (星期天・節日・寒暑假期間除外) ・電費¥12,650/月 (含使用費) ・通信費 (WIFI) ¥1,650/月 ・入住期間更新時需要更新費33,600日元

20230812

日本村有限公司 Nihonmura Co., Ltd. www.nihonmura.tw/

10552台北市松山區復興北路73號7樓之2 TEL: (02)8772-7977

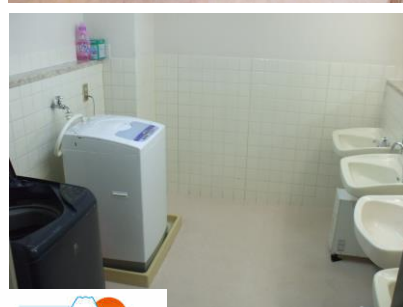
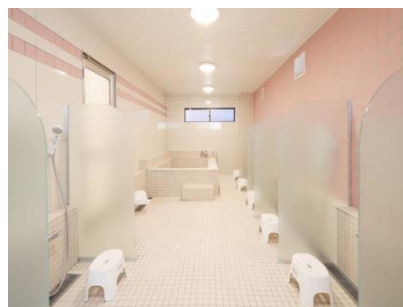
E-Mail: aiueo@nihonmura.com (日本遊學 留學諮詢, 採預約制。)

※上學所要時間為透過Google Map算出來



DORMY江坂COMMUNITY HOUSE (女士宿舍)

戶型	面積	電費	瓦斯費	水費	Code
1R	8.1m ²	定額	—	無料	OG



地址	大阪府吹田市江の木町14-27
最近的車站/月車費	地鐵江坂站 (步行5分鐘) /4,980日元
通學所要時間	約43分鐘 (步行+電車)
最短契約的期間	91天~2年
押金	無
入寮費或禮金	48,000日圓
租賃保證金	無
火災保險金	無
鑰匙更換費・清掃費	15,000日圓
公共設施費	3,000日圓 (1年有効)
月租費 (房費)	48,000日圓
中介手續費 (含稅)	無
房間備件・設備	床、學習桌、椅子、衣櫃
共用設備	食堂、廚房、洗衣機、烘乾機 (投幣)、洗手間、洗澡間、自動上鎖大門、管理人常駐、公用淋浴間
備考欄	<ul style="list-style-type: none"> ・朝含早晚兩餐 (星期天・節日・寒暑假期間除外) ・電費¥12,650/月 (含使用費) ・通信費 (WIFI) ¥1,650日/月 ・入住期間更新時需要更新費33,600日圓

日本村有限公司 NIHON MURA CO.,LTD. <https://news.nihonmura.tw/>

10652台北市松山區復興北路73號7樓之2 TEL: (02)8772-7977

E-Mail: aiueo@nihonmura.com (日本遊學 留學諮詢, 採預約制。)

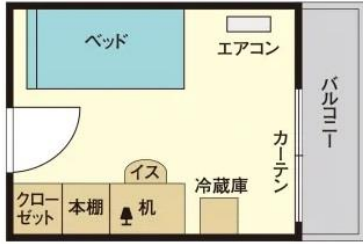
20230812



※型圖為一例，僅作參考。相片及戶型圖與實際房間有差時，以現狀為準。※房費為一個月學生月票的價格。※上學所要時間為透過Google Map算出來

ドーミー江坂江の木2 (女子寮)

間取り	面積	電気	ガス	水道	Code
1R	9.7㎡	定額	—	無料	DE2



※一部バルコニー無し



地址	大阪府吹田市江の木町14-11
最近的車站/月車費	地下鉄江坂駅 (步行6分) /4,980円
通學所要時間	約44分鐘 (步行+電車)
最短契約的期間	91天~2年
押金	無
入寮費或禮金	48,000日圓
租賃保證金	無
火災保險金	無
鑰匙更換費・清掃費	15,000日圓
公共設施費	3,000日圓 (1年有効)
月租費 (房費)	48,000日圓
中介手續費 (含稅)	無
房間備件・設備	床、學習桌、椅子、衣櫃、冰箱
共用設備	食堂、廚房、洗衣機、烘乾機 (投幣)、洗手間、洗澡間、自動上鎖大門、管理人常駐、公用淋浴間、電梯
備考欄	<ul style="list-style-type: none"> ・朝含早晚兩餐 (星期天・節日・寒暑假期間除外) ・電費¥12,650/月 (含使用費) ・通信費 (WIFI) ¥1,650/月 ・入住期間更新時需要更新費33,600日圓

20230812



※圖為一例，僅作參考。相片及戶型圖與實際房間有差別。以招租為準。※車費為一個月學生自乘的價格。※上學所要時間為透過Google Map算出

日本村有限公司 NIJON MURA CO., LTD. <https://news.nihonmura.tw/>
10532台北市松山區復興北路73號7樓之2 TEL: (02)8772-7977

E-Mail: aiueo@nihonmura.com (日本遊學 留學諮詢, 採預約制。)



DORMY平野 (男生宿舍)

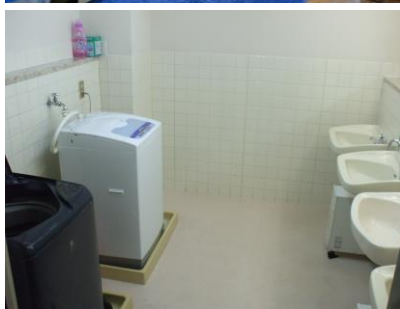
戶型	面積	電費	瓦斯費	水費	Code
1R	8.1m ²	定額	—	無料	DH



地址	大阪府大阪市平野区西脇3-1-27
最近的車站/月車費	JR平野站 (步行9分鐘) /2,710日元
通學所要時間	約24分鐘 (徒步+電車)



最短契約的期間	91天~2年
押金	無
入寮費或禮金	48,000日圓
租賃保證金	無
火災保險金	無
鑰匙更換費・清掃費	15,000日圓
公共設施費	3,000日圓 (1年有効)
月租費 (房費)	48,000日圓
中介手續費 (含稅)	無
房間備件・設備	床、小冰箱、學習桌、椅子、衣櫃
共用設備	食堂、廚房、洗衣機、烘乾機 (投幣)、洗手間、洗澡間、自動上鎖大門、管理人常駐、公用淋浴間
備考欄	<ul style="list-style-type: none"> ・朝含早晚兩餐 (星期天・節日・寒暑假期間除外) ・電費¥12,650/月 (含使用費) ・通信費 (WIFI) ¥1,650/月 ・入住期間更新時需要更新費33,600日圓



日本村有限公司 Nihon Mura Co., Ltd. <https://news.nihonmura.tw/>
 10552台北市松山區復興北路73號7樓之2 TEL: (02)8772-7977
 E-Mail: aiueo@nihonmura.com (日本遊學 留學諮詢, 採預約制。)

20230812



※上學所要時間為透過Google Map算出來

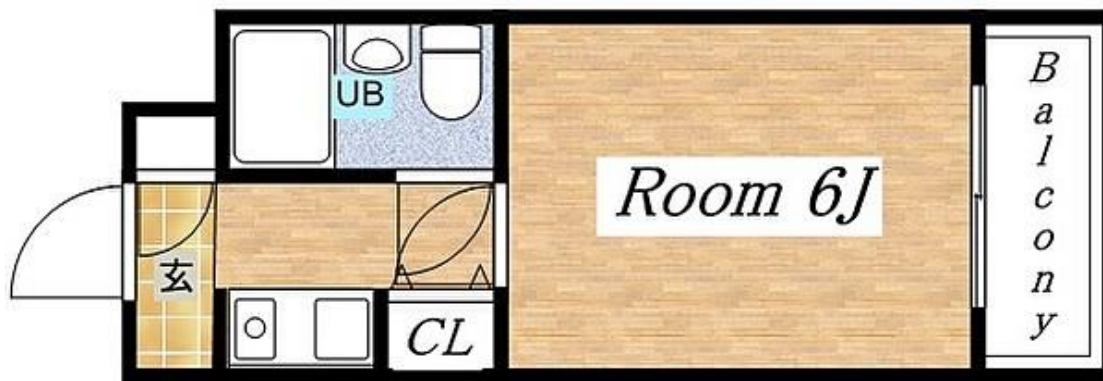
型圖為一例, 僅作參考。相片及戶型圖與實際房間有差時, 以現狀為準。房費為一個月學生月票的價格。

VERDE阿倍野

戶型	面積	電費	瓦斯費	水費	Code
1R	17m ²	実費	実費	無料	VN/VS



地址	大阪府大阪市阿倍野区天王寺町南2-1-6
最近的車站/月車費	近鐵河堀口站（步行6分鐘）/1,860日元
通學所要時間	約11分鐘（步行）
最短契約的期間	1年
押金	20,000日圓
入寮費或禮金	60,000日圓
租賃保證金	15,000日圓（2年）
火災保險金	10,000日圓（1年）
鑰匙更換費・清掃費	10,000日圓
月租費（房費）	44,000日圓/VN 46,000日圓/VS
中介手續費（含稅）	24,200日圓/VN 25,300日圓/VS
房間備件・設備	小廚檯、小冰箱、整體衛浴、衣櫃
共用設備	電梯、自動上鎖大門
備考欄	<p>●違約金（未住滿1年提前解約時，得付一個月房租的違約金）*因畢業、升學、就業而退房時，不必付違約金。</p> <ul style="list-style-type: none"> • VN為朝北、VS為朝南 • 水費：超過10m³以上時收費 • 需要網路、自行申請網路手續 • 徒步5分鐘之處有共用洗衣機・烘乾機(收費)



日本村有限公司 NIHON MURA CO.,LTD. <https://news.nihonmura.tw/>

10552台北市松山區復興北路73號7樓之2 TEL: (02)8772-7977

E-Mail: aiueo@nihonmura.com (日本遊學 留學諮詢, 採預約制。)

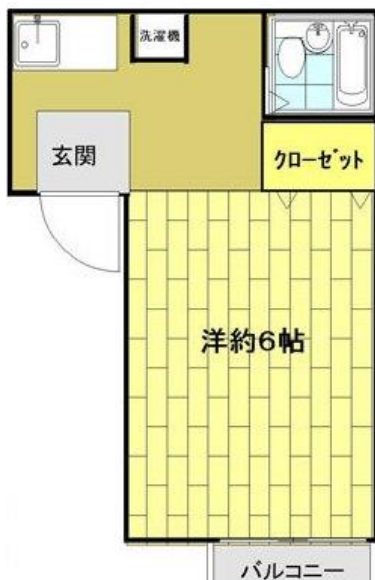
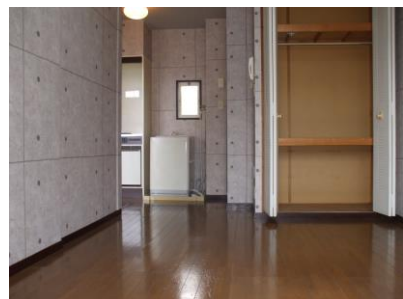
※型圖為一例，僅作參考。相片及戶型圖與實際房間有差時，以現狀為準。*違約金為一個月學生月票的價格。 ※上學所要時間為透過Google Map算出來

20230812



AGAIN北田邊

戶型	面積	電費	瓦斯費	水費	Code
1R	16 m ²	実費	実費	実費	W1/W2



地址	大阪府大阪市東住吉区西今川1-16-31
最近的車站/月車費	近鐵北田辺站 (步行6分鐘) /2,800日圓
通學所要時間	約16分鐘 (步行+電車)
最短契約的期間	1年
押金	20,000日圓
入寮費或禮金	50,000日圓
租賃保證金	15,000日圓 (2年)
火災保險金	10,000日圓 (1年)
鑰匙更換費・清掃費	10,000日圓
月租費 (房費)	35,500日圓/W1 37,500日圓/W2
中介手續費 (含稅)	19,525日圓/W1 20,625日圓/W2
房間備件・設備	電視、小廚臺、小冰箱、整體衛浴、衣櫃、洗衣機
共用設備	
備考欄	<p>●違約金 (未住滿1年提前解約時, 得付一個月房租的違約金) *因畢業、升學、就業而退房時, 不必付違約金。</p> <ul style="list-style-type: none"> Wi-Fi免費 W1為一樓、W2為二樓

日本村有限公司-NIHON MURA CO.,LTD. <https://news.nihonmura.tw/>

10552台北市松山區復興北路73號7樓之2 TEL: (02)8772-7977

E-Mail: aiueo@nihonmura.com (日本遊學 留學諮詢, 採預約制。)

※型圖為一例, 僅作參考。相片及戶型圖與實際房間有差時, 以現狀為準。* 房費為一個月學生月票的價格。 ※上學所要時間為透過Google Map算出來



平岡MANSION

戶型	面積	電費	瓦斯費	水費	Code
1DK	22.1m ²	実費	実費	無料	HM



地址	大阪府大阪市東住吉区杭全1-15-4
最近的車站/月車費	JR東部市場前站 (步行3分鐘) /2,300日圓
通學所要時間	約15分鐘 (步行+電車)
最短契約的期間	1年
押金	20,000日圓
入寮費或禮金	50,000日圓
租賃保證金	15,000日圓 (2年)
火災保險金	10,000日圓 (1年)
鑰匙更換費・清掃費	10,000日圓
月租費 (房費)	42,000日圓
中介手續費 (含稅)	23,100日圓
房間備件・設備	小廚檯、小冰箱、整體衛浴、衣櫃
共用設備	
備考欄	<p>●違約金 (未住滿1年提前解約時, 得付一個月房租的違約金) *因畢業、升學、就業而退房時, 不必付違約金。</p> <ul style="list-style-type: none"> 需要網路、自行申請網路手續 徒步3分鐘之處有共用洗衣機・烘乾機(收費)



日本村有限公司 NIHON MURA CO.,LTD. <https://news.nihonmura.tw/>

10552台北市松山區復興北路73號7樓之2 TEL: (02)8772-7977

E-Mail: aiueo@nihonmura.com (日本遊學 留學諮詢, 採預約制。)

20230812

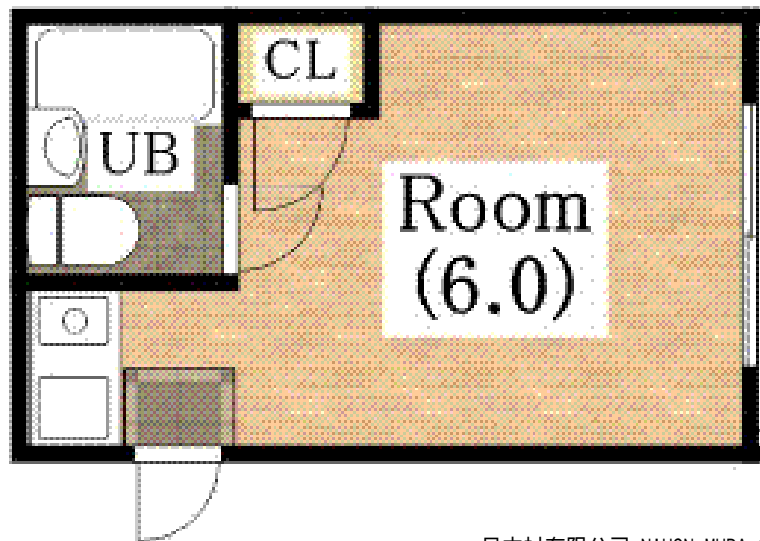


STAR 21

戶型	面積	電費	瓦斯費	水費	Code
1 R	20m ²	実費	実費	無料	ST



地址	大阪府大阪市生野区異南1-4-5
最近的車站/月車費	JR東部市場前站 (步行15分鐘) /2,300日圓
通學所要時間	約28分鐘 (步行+電車)
最短契約的期間	1年
押金	20,000日圓
入寮費或禮金	50,000日圓
租賃保證金	15,000日圓 (2年)
火災保險金	10,000日圓 (1年)
鑰匙更換費・清掃費	10,000日圓
月租費 (房費)	35,500日圓
中介手續費 (含稅)	19,525日圓
房間備件・設備	床、電視、小廚檯、小冰箱、整體衛浴、衣櫃
共用設備	<ul style="list-style-type: none"> 網路(免費) 1樓有共用洗衣機 (收費) 自動上鎖大門
備考欄	<ul style="list-style-type: none"> ●違約金 (未住滿1年提前解約時, 得付一個月房租的違約金) *因畢業、升學、就業而退房時, 不必付違約金。 *有部分床是「充氣床」或「沙發床」



日本村有限公司 NIHON MURA CO.,LTD. <https://news.nihonmura.tw/>

10552台北市松山區復興北路73號7樓之2 TEL: (02)8772-7977

E-Mail: aiueo@nihonmura.com (日本遊學 留學諮詢, 採預約制。)

20230812

※上學所要時間為透過Google Map算出來



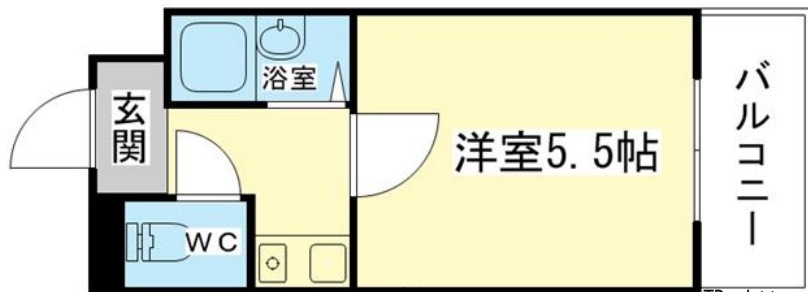
AGAIN駒川

戶型	面積	電費	瓦斯費	水費	Code
1 R	16.0m ²	実費	実費	無料	BK



地址	大阪府大阪市東住吉区東田辺1-18-15
最近的車站/月車費	地鐵駒川中野站 (步行5分鐘) /4,200日圓
通學所要時間	約18分鐘 (步行+電車)

最短契約的期間	1年
押金	20,000日圓
入寮費或禮金	50,000日圓
租賃保證金	15,000日圓 (2年)
火災保險金	10,000日圓 (1年)
鑰匙更換費・清掃費	10,000日圓
月租費 (房費)	44,000日圓
中介手續費 (含稅)	24,200日圓
房間備件・設備	小廚檯、雙門冰箱、洗衣機、洗手間、浴室、衣櫃
共用設備	<ul style="list-style-type: none"> • Wi-Fi免費 • 自動上鎖大門 • 電梯



備考欄	<ul style="list-style-type: none"> ● 違約金 (未住滿1年提前解約時, 得付一個月房租的違約金) *因畢業、升學、就業而退房時, 不必付違約金。 • 廚房都有1口瓦斯爐 • 洗手間、洗澡間是分開 • 洗衣機設在陽台上 • 根據房間陽台的大小會有不同
-----	---



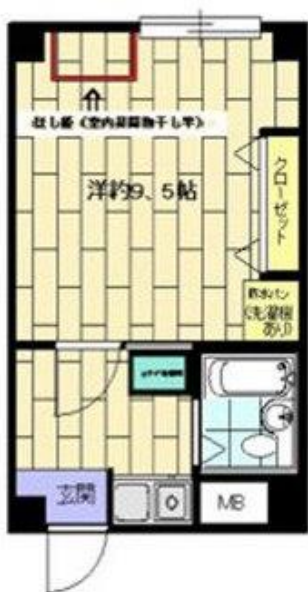
AGAIN文之里

戶型	面積	電費	瓦斯費	水費	Code
1R	21.8~20.3㎡	実費	実費	無料	AN/AB



地址	大阪府大阪市阿倍野区文の里4-2-4
最近的車站/月車費	地鐵文之里站 (步行3分鐘) /3,430日圓
通學所要時間	約15分鐘 (步行+電車)

最短契約的期間	1年
押金	20,000日圓
入寮費或禮金	50,000日圓
租賃保證金	15,000日圓 (2年)
火災保險金	10,000日圓 (1年)
鑰匙更換費・清掃費	10,000日圓
月租費 (房費)	AN:48,000日圓/AB:49,000日圓
中介手續費 (含稅)	AN:26,400日圓/AB:26,950日圓
房間備件・設備	電視、小廚檯、冰箱、洗衣機、整體衛浴、衣櫃
共用設備	<ul style="list-style-type: none"> 自動上鎖大門 Wi-Fi免費
備考欄	<p>●違約金 (未住滿1年提前解約時, 得付一個月房租的違約金) *因畢業、升學、就業而退房時, 不必付違約金。</p> <ul style="list-style-type: none"> AN: 沒有陽台、AB: 有陽台 一樓有監控攝像頭



日本村有限公司 Nihon Mura Co., Ltd. <https://news.nihonmura.tw/>

10552台北市松山區復興北路73號7樓之2 TEL: (02)8772-7977

E-Mail: aiueo@nihonmura.com (日本遊學 留學諮詢, 採預約制。)

*上學所要時間為透過Google Map算出來



LOYAL PALACE東住吉

戶型	面積	電費	瓦斯費	水費	Code
1 R	16~35m ²	実費	実費	無料	R1~R5



地址	大阪府大阪市東住吉区鷹合2-10-10
最近的車站/月車費	近鐵針中野站 (步行5分) /3,270日元
通學所要時間	約23分鐘 (步行+電車)
最短契約的期間	1年
押金	20,000日圓
入寮費或禮金	50,000日圓
租賃保證金	15,000日圓 (2年)
火災保險金	10,000日圓 (1年)
鑰匙更換費・清掃費	10,000日圓
月租費 (房費)	40,500日圓 ~ 45,500日圓
中介手續費 (含稅)	22,275日圓 ~ 25,025日圓
房間備件・設備	床、電視、小廚臺、小冰箱、整體衛浴、衣櫃、洗衣機
共用設備	・網路(免費)。因只有網線插口，要用無線網需要購買路由器。
備考欄	<p>●違約金 (未住滿1年提前解約時，得付一個月房租的違約金) *因畢業、升學、就業而退房時，不必付違約金。</p> <p>*左表上所示的R1~3的房費為3樓以上的房間，1樓房可減2,000日圓，2樓房可減1,000日圓。</p>

CODE	m ²	房型	月租費	中介手續費
R1	16.2m ²	1 R	40,500日圓	22,275日圓
R2	17.9m ²	1 R	41,500日圓	22,825日圓
R3	18.6m ²	1 R	42,500日圓	23,375日圓
R4	-	1 R + 樓中樓 (只有2間房)	45,500日圓、47,500日圓	25,025日圓
	35m ²	1 R + 屋頂閣樓、5樓	49,500日圓	25,025日圓

日本村有限公司 NIPPON MURA CO., LTD. 25,025日圓 // news.nihonmura.tw / 10552台北市松山區復興北路73號7樓之2 TEL: (02)8772-7977

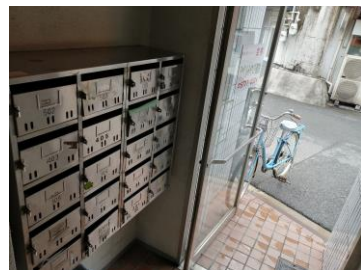
20230812



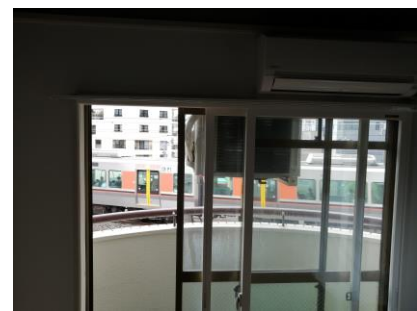
里圖為一例，僅作參考。相片及戶型圖與實際房間有差時，以現狀為準。 ※房費為一個月學生房費的價格。 ※上學所要時間為透過Google Map算出來的。

桜ノ宮シティハイツ(SC1,SC2,SC3)

間取り	面積	電気	ガス	水道	Code
1 R	15~24.6㎡	実費	実費	無料	SC1,SC2,SC3



CODE	㎡	タイプ	月額家賃	仲介手数料
SC1	15㎡		40,000円	22,000円
SC2	17㎡	沒有衣櫃	40,000円	22,000円
SC3	24.6㎡		49,000円	26,950円



地址	大阪府大阪市都島区中野町5-8-25
の車站/月車費	JR櫻ノ宮站 (步行1分鐘) /4,880日元
學所要時間	約29分 (徒步+電車)
契約的期間	1年
押金	20,000日圓
入寮費或押金	50,000日圓
租賃保證金	15,000日圓 (2年)
火災保險金	10,000日圓 (1年)
要是交換費/清掃費	10,000日圓
月租費 (房費)	SC1、SC2:40,000日圓、SC3:49,000日圓
中介手續費	SC1、SC2:22,000日圓、SC3:26,950日圓
房間備件・設備	小廚檯、烹調器具是IH電磁爐或瓦斯爐、小冰箱、整體衛浴、衣櫃 (SC1、SC3)
共用設備	
備考	<ul style="list-style-type: none"> ●違約金 (未住滿1年提前解約時, 得付一個月房租的違約金) *因畢業、升學、就業而退房時, 不必付違約金。 ・需要網路、自行申請網路手續 ・徒步3分鐘之處有共用洗衣機・烘乾機 (收費) ・1樓有「居酒屋」 ・陽臺的窗玻璃是雙層窗 (公寓對面鐵路) ・沒有腳踏車停車場

日本村 與戶型圖為一例, 僅作參考。相片及戶型圖與本村有限公司有異時, 以現狀為準。 https://news.nihonmura.tw/10552台北市松山區復興北路73號7樓之2 TEL: (02)8772-7977 E-Mail: arueo@nihonmura.com (日本遊學 留學諮詢, 採預約制。)



SUN CREST (SA1、SA2)

戶型	面積	電費	瓦斯費	水費	Code
1 K	27m ²	実費	実費	実費	SA1、SA2



地址	大阪府大阪市東住吉区湯里5-8-21
最近的車站/月車費	約27分鐘 (步行+電車)
通學所要時間	近鐵矢田站 (步行10分) /3,970日圓

最短契約的期間	1年
押金	20,000日圓
入寮費或禮金	80,000日圓
租賃保證金	SA1:16,200日圓、SA2:16,500日圓 (2年)
火災保險金	10,000日圓 (1年)
鑰匙更換費・清掃費	10,000日圓
月租費 (房費)	SA1:54,000日圓、SA2:55,000日圓
中介手續費 (含稅)	SA1:29,700日圓、SA2:30,250日圓
房間備件・設備	廚臺、雙門冰箱、浴室、洗手間、洗面臺、衣櫃、洗衣機、有緊急時安全通報系統、兩口瓦斯爐

CODE	m ²	房型	租賃保證金	月租費
SA1	27m ²	1樓、中島廚檯	54,000日圓	29,700日圓
SA2	27m ²	2樓、中島廚檯	55,000日圓	30,250日圓

共用設備	<ul style="list-style-type: none"> Wi-Fi免費
備考欄	<p>●違約金 (未住滿1年提前解約時，得付一個月房租的違約金) *因畢業、升學、就業而退房時，不必付違約金。</p> <ul style="list-style-type: none"> 一樓有小院子，二樓有陽臺 洗手間、洗澡間是分開



日本村有限公司 NIHON MURA CO., LTD. <https://news.nihonmura.tw/>

10552台北市松山區復興北路73號7樓之2 TEL: (02)8772-7977

E-Mail: ariue@nihonmura.com (日本遊學 留學諮詢, 採預約制。)

型圖為一例，僅作參考。相片及戶型圖與實際房間有差時，以現狀為準。*違約金為一個月學生月票的價格。 ※上學所要時間為透過Google Map算出來



SUN CREST (SB1、SB2)

戶型	面積	電費	瓦斯費	水費	Code
1 K	27m ²	実費	実費	実費	SB1、SB2

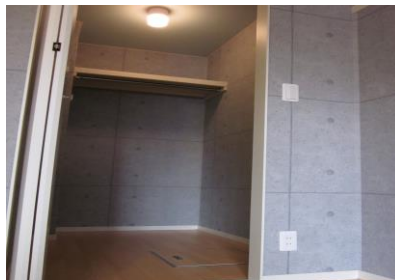
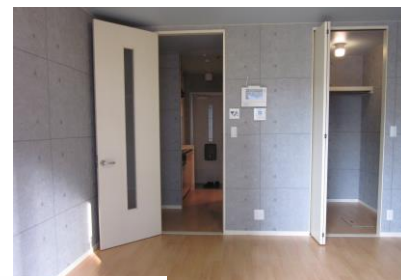


地址	大阪府大阪市東住吉区湯里5-8-21
最近的車站/月車費	近鐵矢田站 (步行10分) /3,630日圓
通學所要時間	約27分鐘 (步行+電車)

最短契約的期間	1年
押金	20,000
入寮費或禮金	80,000日圓
租賃保證金	SB1:16,200日圓、SB2:16,500日圓 (2年)
火災保險金	10,000日圓 (1年)
鑰匙更換費・清掃費	10,000日圓
公共設施費	無
月租費 (房費)	SB1:54,000日圓、SB2:55,000日圓
中介手續費 (含稅)	SB1:29,700日圓、SB2:30,250日圓
房間備件・設備	廚臺、雙門冰箱、浴室、洗手間、洗面臺、衣櫃、洗衣機、有緊急時安全通報系統、兩口瓦斯爐

CODE	m ²	房型	租賃保證金	月租費
SB1	27m ²	1樓、內嵌式衣櫥	54,000日圓	29,700日圓
SB2	27m ²	2樓、內嵌式衣櫥	55,000日圓	30,250日圓

共用設備	<ul style="list-style-type: none"> • Wi-Fi免費
備考欄	<p>● 違約金 (未住滿1年提前解約時, 得付一個月房租的違約金) *因畢業、升學、就業而退房時, 不必付違約金。</p> <ul style="list-style-type: none"> • 一樓有小院子, 二樓有陽臺 • 洗手間、洗澡間是分開



日本村有限公司 Nihon Mura Co., Ltd. <https://news.nihonmura.tw/>

10552台北市松山區復興北路73號7樓之2 TEL: (02)8772-7977

E-Mail: aiueo@nihonmura.com (日本遊學 留學諮詢, 採預約制。)

※上學所要時間為透過Google Map算出來



SOUTH EAST P I

戶型	面積	電費	瓦斯費	水費	Code
1 K	24~27m ²	実費	実費	実費	S1A~D1H



地址	大阪府大阪市生野区巽中4-16-6
最近的車站/月車費	地鐵南巽站 (步行3分鐘) /4,880日圓
通學所要時間	約35分鐘 (步行+電車)
最短契約的期間	1年
押金	20,000日圓
入寮費或禮金	50,000日圓
租賃保證金	15,600日圓 ~ 16,500日圓 (2年)
火災保險金	10,000日圓 (1年)
鑰匙更換費・清掃費	10,000日圓
月租費 (房費)	52,000日圓 ~ 55,000日圓
中介手續費 (含稅)	28,600日圓 ~ 30,250日圓
房間備件・設備	廚臺、雙門冰箱、浴室、洗手間、洗面臺、衣櫃、洗衣機、兩口瓦斯爐
共用設備	• Wi-Fi免費

CODE	m ²	房型	租賃保證金	月租費	中介手續費
S1A	24m ²	中間的房間	15,600日圓	52,000日圓	28,600日圓
S1H	24m ²	邊間	15,900日圓	53,000日圓	29,150日圓
D1A	27m ²	中間的房間	16,200日圓	54,000日圓	29,700日圓
D1H	27m ²	邊間	16,500日圓	55,000日圓	30,250日圓

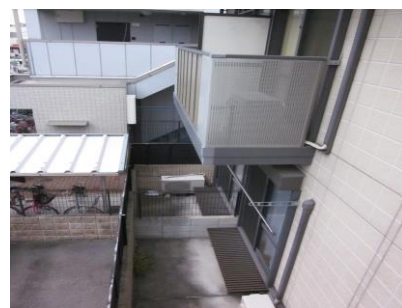
備考欄

●違約金 (未住滿1年提前解約時, 得付一個月房租的違約金) *因畢業、升學、就業而退房時, 不必付違約金。
 ・左表上所示的價格為2樓房間, 1樓房間則可減¥1000。
 ・一樓有小院子, 二樓有陽臺
 ・洗手間、洗澡間是分開
 ・一樓有監控攝像頭



SOUTH EAST P II

戶型	面積	電費	瓦斯費	水費	Code
1 K	24m ²	実費	実費	実費	S2A、S2H



地址	大阪府大阪市生野区巽東2-19-27
最近的車站/月車費	地鐵南巽站 (步行1分鐘) /4,880日圓
通學所要時間	約32分鐘 (步行+電車)

最短契約的期間	1年
押金	20,000日圓
入寮費或禮金	50,000日圓
租賃保證金	15,600日圓~15,900日圓 (2年)
火災保險金	10,000日圓 (1年)
鑰匙更換費・清掃費	10,000日圓
月租費 (房費)	52,000日圓~53,000日圓
中介手續費 (含稅)	28,600日圓~29,150日圓

房間備件・設備	廚臺、雙門冰箱、浴室、洗手間、衣櫃、洗衣機、有緊急時安全通報系統、兩口瓦斯爐、中島廚房
---------	---

共用設備	• Wi-Fi免費
------	-----------

備考欄	<p>●違約金 (未住滿1年提前解約時, 得付一個月房租的違約金) *因畢業、升學、就業而退房時, 不必付違約金。</p> <p>• 左表上所示的價格為2樓房間,1樓房間則可減¥1000。</p> <p>• 一樓有小院子, 二樓有陽臺</p> <p>• 洗手間、洗澡間是分開</p> <p>• 一樓有監控攝像頭</p>
-----	---

CODE	m ²	房型	租賃保證金	月租費	中介手續費
S2A	24m ²	中間的房間	15,600日圓	52,000日圓	28,600日圓
S2H	24m ²	邊間	15,900日圓	53,000日圓	29,150日圓

日本村有限公司 NIHON MURA CO.,LTD. <https://news.nihonmura.tw/>

10552台北市松山區復興北路73號7樓之2 TEL: (02)8772-7977

E-Mail: aiueo@nihonmura.com (日本遊學 留學諮詢, 採預約制。)

※上學所要時間為透過Google Map算出來

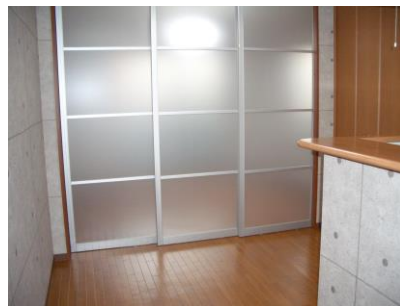
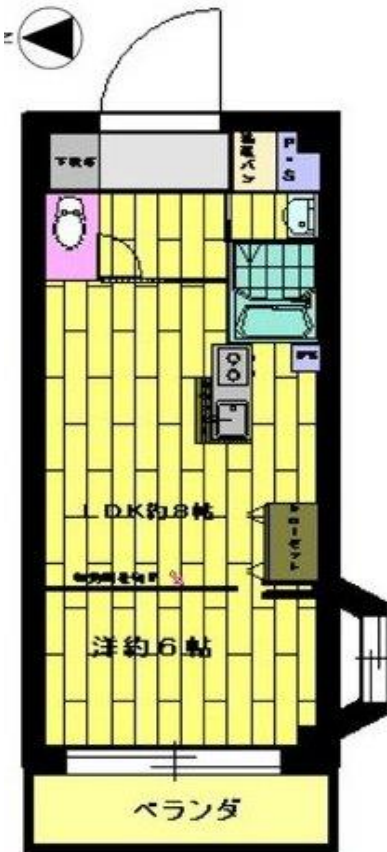
20230812



型圖為一例, 僅作參考。相片及戶型圖與實際房間有差時, 以現狀為準。

SOUTH EAST P III

戶型	面積	電費	瓦斯費	水費	Code
1 LDK	32.2m ²	実費	実費	実費	S3A、S3H



地址	大阪府大阪市生野区巽東2-19-27
最近的車站/月車費	地鐵南巽站 (步行1分鐘) /4,880日圓
通學所要時間	約32分鐘 (步行+電車)

最短契約的期間	1年
押金	20,000日圓
入寮費或禮金	50,000日圓
租賃保證金	18,600日圓 ~ 18,900日圓 (2年)
火災保險金	10,000日圓 (1年)
鑰匙更換費・清掃費	10,000日圓
月租費 (房費)	62,000日圓 ~ 63,000日圓
中介手續費 (含稅)	34,100日圓 ~ 34,650日圓
房間備件・設備	廚臺、雙門冰箱、浴室、洗手間、衣櫃、洗衣機、兩口瓦斯爐、中島廚房
共用設備	• Wi-Fi免費

CODE	m ²	房型	租賃保證金	月租費	中介手續費
S3A	32.2m ²	中間的房間	18,600日圓	62,000日圓	34,100日圓
S3H	32.2m ²	邊間	18,900日圓	63,000日圓	34,650日圓

備考欄

- 違約金 (未住滿1年提前解約時, 得付一個月房租的違約金) *因畢業、升學、就業而退房時, 不必付違約金。
- 1樓有便利商店, 所有房間都2樓以上
- 洗手間、洗澡間是分開
- S3H是邊間, S3A是中間的房間
- 一樓有監控攝像頭20230812

日本村有限公司 NIHON MURA CO., LTD. <https://news.nihonmura.tw/>

10552台北市中山區復興北路73號7樓之2 TEL: (02)8772-7977

E-Mail: aiueo@nihonmura.com (日本遊學 留學諮詢, 採預約制。)

※上學所要時間為透過Google Map算出來



型圖為一例, 僅作參考。相片及戶型圖與實際房間有差時, 以現狀為準。

留學生宿舍施設信息一覽

短期契約PLAN (90日以内)

関西外語専門学校 留学生センター
KANSAI COLLEGE OF BUSINESS AND LANGUAGES
INTERNATIONAL STUDENTS CENTER

20230812



DORMY王寺 (男女宿舍)

戶型	面積	電費	瓦斯費	水費	Code
1 R	16.2m ²	免費	—	免費	DO

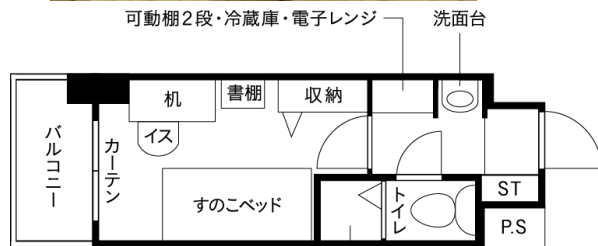
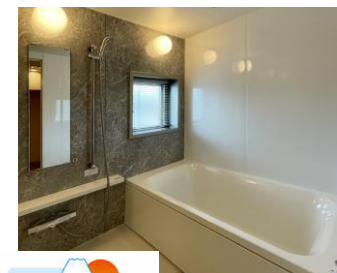
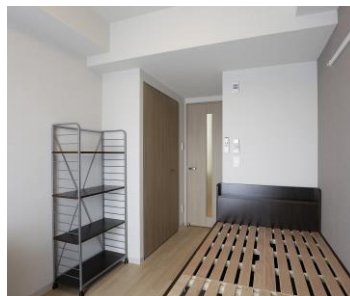
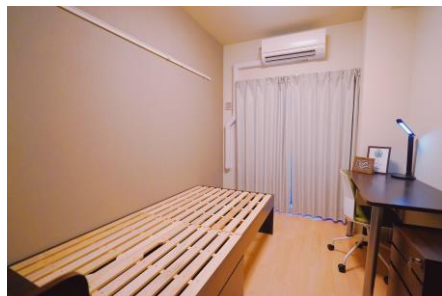


地址	奈良県北葛城郡王寺町王寺2-8-27
最近的車站/月車費	JR王寺站 (步行5分鐘) /12,180日圓
通學所要時間	約36分鐘 (步行+電車)
最短契約的期間	30天~90天 (※更新契約手續僅可一次進行, 最多延長90天)
押金	無
入寮費或禮金	5,000日圓
租賃保證金	無
火災保險金	無
鑰匙更換費・清掃費	※經過更新手續入居期間期間 超過91天, 將退房時另附 ¥47,300的清掃費
公共設施費	3,000日圓
月租費 (房費)	83,520日圓
中介手續費 (含稅)	無
房間備件・設備	床、小廚臺、小冰箱、整體衛浴、學習 桌、椅子、衣櫃
共用設備	食堂、洗衣機、乾燥機 (投幣)、電梯、 自動上鎖門、管理人常駐
備考欄	<ul style="list-style-type: none"> 含早晚兩餐 (周日, 節日, 暑/寒假除外) 免費提供被褥 電費: 免費 通信費 (WIFI) 3,960日圓



DORMY近大前 (男女宿舍)

戶型	面積	電費	瓦斯費	水費	Code
1 R	15.0m ²	免費	—	免費	DKM



地址	大阪府東大阪市小若江2-3-28
最近的車站/月車費	近鉄(徒歩9分長瀬站-鶴橋(9,120円)→JR鶴橋站-天王寺站(4,260円))
通學所要時間	約39分鐘(步行+電車)
最短契約的期間	30天~90天 (※更新契約手續僅可一次進行, 最多延長90天)
押金	無
入寮費或禮金	5,000日圓
租賃保證金	無
火災保險金	無
鑰匙更換費・清掃費	※經過更新手續入居期間期間超過91天, 將退房時另附¥47,300的清掃費
公共設施費	3,000日圓
月租費(房費)	83,520日圓
中介手續費(含稅)	無
房間備件・設備	床、小廚臺、電波爐、冰箱、淋浴間、學習桌、椅子、衣櫃
共用設備	食堂、洗衣機、乾燥機(投幣)、電梯、自動上鎖門、管理人常駐、單人洗澡間
備考欄	<ul style="list-style-type: none"> 含早晚兩餐(周日, 節日, 暑/寒假除外) 免費提供被褥 電費: 免費 通信費(WIFI) 3,960日圓

日本村有限公司, NIHON MURA CO., LTD. <https://news.nihonmura.tw/>

10552台北市松山區復興北路73號7樓之2 TEL: (02) 8772-7977

E-Mail: afueo@nihonmura.com (日本遊學・留學諮詢, 採預約制。)

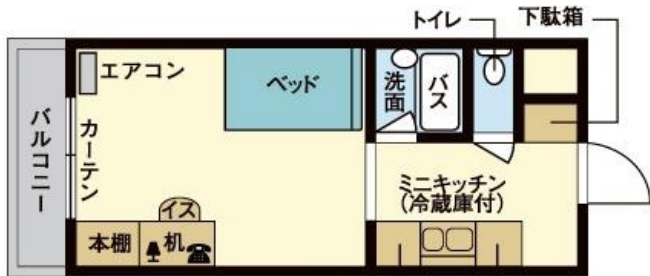
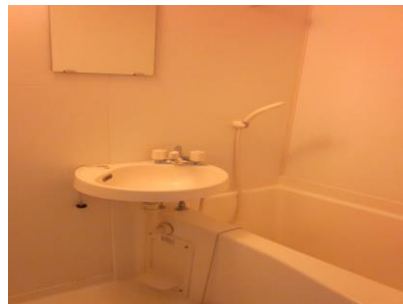
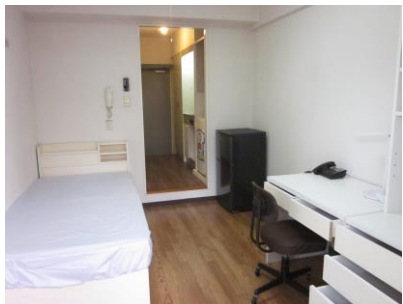
戶型圖為一例, 僅作參考。相片及戶型圖與實際房間有差時, 以現狀為準。※車費為一個月學生月票的價格。※上學所要時間為透過Google Map算出。



@nihonmura

DORMY西長堀 2 (男女宿舍)

戶型	面積	電費	瓦斯費	水費	Code
1R	21.0m ²	免費	—	免費	DN2



地址	大阪府大阪市西区南堀江4-1-12
最近的車站/月車費	地鐵西長堀站 (步行2分鐘) /9,480日圓
通學所要時間	約28分鐘 (步行+電車)
最短契約的期間	30天~90天 (※更新契約手續僅可一次進行, 最多延長90天)
押金	無
入寮費或禮金	5,000日圓
租賃保證金	無
火災保險金	無
鑰匙更換費・清掃費	※經過更新手續入居期間超過91天, 將退房時另附¥47,300的清掃費
公共設施費	3,000日元
月租費 (房費)	82,720日元
中介手續費 (含稅)	無
房間備件・設備	床、小廚臺、2門冰箱、洗衣機、浴室、洗手間、學習桌、椅子、衣櫃
共用設備	電梯、自動上鎖們、管理人常駐
備考欄	<ul style="list-style-type: none"> 免費提供被褥 電費: 免費 通信費 (WIFI) 3,960日圓 浴室與洗手間是分開

日本村有限公司 NIPPON MURA CO., LTD. <https://news.nihonmura.tw/>

10552台北市中山區復興北路73號7樓之2 TEL: (02)8772-7977

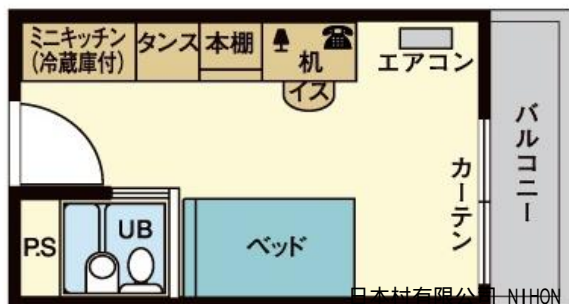
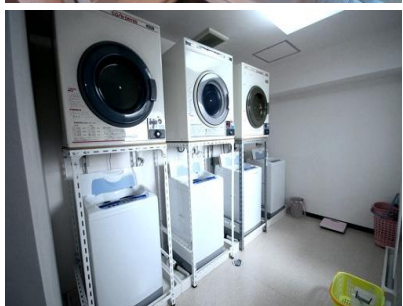
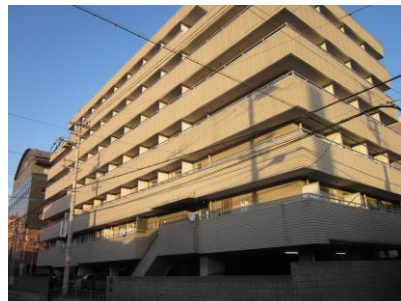
E-Mail: aiueo@nihonmura.com (日本遊學 留學諮詢, 採預約制。)

※型圖為一例, 僅作參考。相片及戶型圖與實際房間有差別, 以現狀為準。※房費為一個月學生月票的價格。 ※上學所要時間為透過Google Map算出來



DORMY阿倍野 (男女宿舍)

戶型	面積	電費	瓦斯費	水費	Code
1 R	16.2m ²	免費	—	免費	DA



地址	大阪府大阪市阿倍野区阪南町2-23-16
最近的車站/月車費	地鐵昭和町站 (步行5分鐘) 7,930日圓
通學所要時間	約16分鐘 (步行+電車)
最短契約的期間	30天~90天 (※更新契約手續僅可一次進行, 最多延長90天)
押金	無
入寮費或禮金	10,000日圓
租賃保證金	無
火災保險金	無
鑰匙更換費・清掃費	※經過更新手續入居期間期間超過91天, 將退房時另附¥47,300的清掃費
公共設施費	3,000日圓
月租費 (房費)	106,300日圓
中介手續費 (含稅)	無
房間備件・設備	床、小廚臺、小冰箱、整體衛浴、學習桌、椅子、衣櫃
共用設備	食堂、洗衣機、乾燥機 (投幣)、電梯、自動上鎖門、管理人常駐
備考欄	<ul style="list-style-type: none"> 朝含早晚兩餐 (星期天・節日・寒暑假期間除外) 免費提供被褥 電費: 免費 通信費 (WIFI) 3,960日圓

20230812



DORMY三国ヶ丘 (男女宿舍)

戶型	面積	電費	瓦斯費	水費	Code
1R	16.2m ²	免費	—	免費	DA



地址	大阪府堺市堺区向陵中町4-7-32
最近的車站/月車費	JR三國ヶ丘站 (步行2分鐘) /6,900日圓
通學所要時間	約20分鐘 (步行+電車)
最短契約的期間	30天~90天 (※更新契約手續僅可一次進行, 最多延長90天)
押金	無
入寮費或禮金	10,000日圓
租賃保證金	無
火災保險金	無
鑰匙更換費・清掃費	※經過更新手續入居期間期間超過91天, 將退房時另附¥47,300的清掃費
公共設施費	3,000日圓
月租費 (房費)	106,300日圓
中介手續費 (含稅)	無
房間備件・設備	床、小廚臺、小冰箱、整體衛浴、學習桌、椅子、衣櫃
共用設備	食堂、洗衣機、乾燥機 (投幣)、電梯、自動上鎖門、管理人常駐
備考欄	<ul style="list-style-type: none"> ・朝含早晚兩餐 (星期天・節日・寒暑假期間除外) ・免費提供被褥 ・電費: 免費 ・通信費 (WIFI) 3,960日圓

20230812

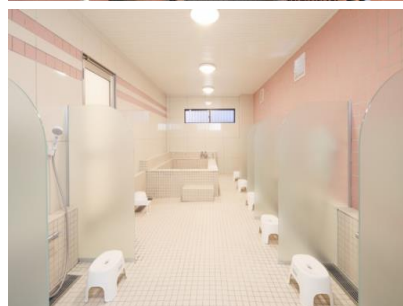


型圖為一例, 僅作參考。相片及戶型圖與實際房間有差時, 以現場為準。*另費在一個月學生月票的價格。*上學所要時間為透過Google Map算出來

日本村有限公司 NIHON MURA CO., LTD. <https://news.nihonmura.tw/>
10652台北市松山區復興北路73號7樓之2 TEL: (02)8772-7071
E-Mail: aiueo@nihonmura.com (日本遊學 留學諮詢, 採預約制。)

DORMY江坂COMMUNITY HOUSE (女生宿舍)

戶型	面積	電費	瓦斯費	水費	Code
1R	8.1m ²	免費	—	免費	OG



地址	大阪府吹田市江の木町14-27
最近的車站/月車費	地鐵江坂站 (步行5分鐘) /11,830日圓
通學所要時間	約43分鐘 (步行+電車)
最短契約的期間	30天~90天 (※更新契約手續僅可一次進行, 最多延長90天)
押金	無
入寮費或禮金	無
租賃保證金	無
火災保險金	無
鑰匙更換費・清掃費	※經過更新手續入居期間期間超過91天, 將退房時另附¥15,000的清掃費
公共設施費	無
月租費 (房費)	69,600日圓
中介手續費 (含稅)	無
房間備件・設備	床、學習桌、椅子、衣櫃
共用設備	食堂、廚房、洗衣機、乾燥機 (投幣)、自動上鎖門、管理人常駐
備考欄	<ul style="list-style-type: none"> • 朝食早晚兩餐 (星期天・節日・寒暑假期間除外) • 電費: 免費 • 被褥: 免費 • 通信費 (WIFI): 免費

日本村有限公司 NIHON MURA CO.,LTD. <https://news.nihonmura.tw/>

10552台北市松山區復興北路73號7樓之2 TEL: (02)8772-7977

E-Mail: aiueo@nihonmura.com (日本遊學 留學諮詢, 採預約制。)

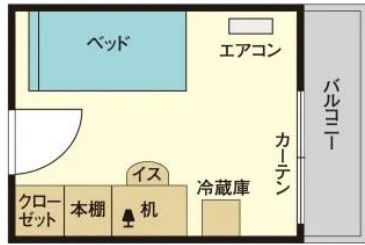
20230812

※上學所要時間為透過Google Map算出來



ドーミー江坂江の木2 (女子寮)

戸型	面積	電費	瓦斯費	水費	Code
1R	9.7㎡	免費	—	免費	DE2



※一部バルコニー無し



地址	大阪府吹田市江の木町14-11
最近的車站/月車費	地鐵江坂站 (步行6分鐘) /11,830日圓
通學所要時間	約44分鐘 (步行+電車)
最短契約的期間	30天~90天 (※更新契約手續僅可一次進行, 最多延長90天)
押金	無
入寮費或禮金	無
租賃保證金	無
火災保險金	無
鑰匙更換費・清掃費	※經過更新手續入居期間期間超過91天, 將退房時另附¥15,000的清掃費
公共設施費	無
月租費 (房費)	69,600日圓
中介手續費 (含稅)	無
房間備件・設備	床、學習桌、椅子、衣櫃、小冰箱
共用設備	食堂、廚房、洗衣機、乾燥機 (投幣)、自動上鎖門、電梯、管理人常駐
備考欄	<ul style="list-style-type: none"> 朝含早晚兩餐 (星期天・節日・寒暑假期間除外) 電費: 免費 被褥: 免費 通信費 (WIFI) : 免費



日本村有限公司 Nihon Mura Co., Ltd. <https://news.nihonmura.tw/>

0552台北市松山區復興北路73號7樓之2 TEL: (02)8772-7977

E-Mail: aiueo@nihonmura.com (日本遊學 留學諮詢, 採預約制。)

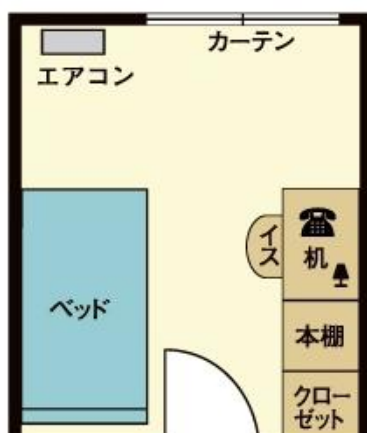
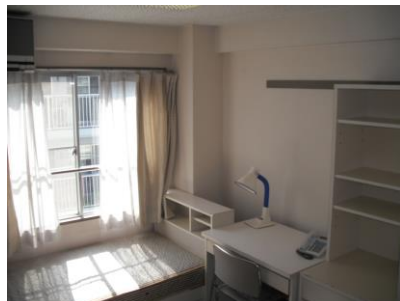
※上學所要時間為透過Google Map算出來



@nihonmura

DORMY北梅田 (男生宿舍)

戶型	面積	電費	瓦斯費	水費	Code
1R	9.7㎡	免費	—	免費	DK



地址	大阪府大阪市北区本庄東2-5-4
最近的車站/月車費	天神橋筋六丁目站 (步行6分鐘) /11,030日圓
通學所要時間	約33分鐘 (步行+電車)
最短契約的期間	30天~90天 <small>(※更新契約手續僅可一次進行, 最多延長90天)</small>
押金	無
入寮費或禮金	無
租賃保證金	無
火災保險金	無
鑰匙更換費・清掃費	※經過更新手續入居期間期間超過91天, 將退房時另附¥15,000的清掃費
公共設施費	無
月租費 (房費)	69,600日圓
中介手續費 (含稅)	無
房間備件・設備	床、學習桌、椅子、電話、衣櫃
共用設備	食堂、廚房、洗衣機、烘乾機 (投幣)、電梯、自動上鎖大門、管理人常駐
備考欄	<ul style="list-style-type: none"> 朝含早晚兩餐 (星期天・節日・寒暑假期間除外) 電費: 免費 被褥: 免費 通信費 (WIFI): 免費

日本村有限公司 NIPPON MURA CO., LTD. www.nihonmura.tw/

10552台北市松山區復興北路73號7樓之2 TEL: (02)8772-7977

E-Mail: aiueo@nihonmura.com (日本遊學 留學諮詢, 採預約制。)

房型圖為一例, 僅作參考。相片及戶型圖與實際房間有差時, 以現狀為準。 ※房費為一個月學生月票的價格。 ※上學所要時間為透過Google Map算出來



@nihonmura

DORMY平野 (男生宿舍)

戶型	面積	電費	瓦斯費	水費	Code
1R	8.1m ²	免費	—	免費	DH



地址	大阪府大阪市平野区西脇3-1-27
最近的車站/月車費	JR平野站 (步行9分鐘) /5,260日圓
通學所要時間	約24分鐘 (步行+電車)

最短契約的期間	30天~90天 <small>(※更新契約手續僅可一次進行, 最多延長90天)</small>
押金	無
入寮費或禮金	無
租賃保證金	無
火災保險金	無
鑰匙更換費・清掃費	※經過更新手續入居期間期間超過91天, 將退房時另附¥15,000的清掃費
公共設施費	無
月租費 (房費)	69,600日圓
中介手續費 (含稅)	無
房間備件・設備	床、學習桌、椅子、衣櫃、小冰箱
共用設備	食堂、廚房、洗衣機、烘乾機 (投幣)、自動上鎖大門、管理人常駐
備考欄	<ul style="list-style-type: none"> 朝含早晚兩餐 (星期天・節日・寒暑假期間除外) 電費: 免費 被褥: 免費 通信費 (WIFI): 免費

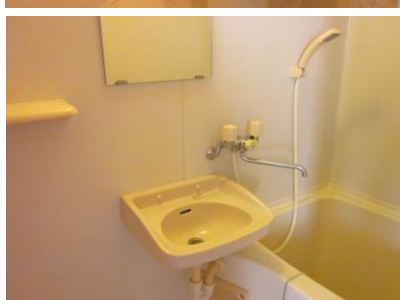
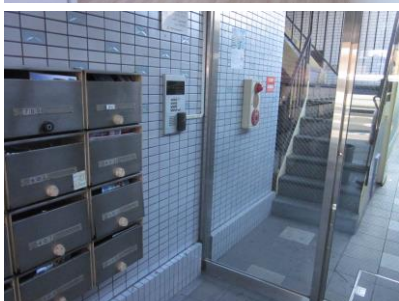
日本村有限公司 Nihon Mura Co., Ltd. <https://news.nihonmura.tw/>
 10552台北市松山區復興北路73號7樓之2 TEL: (02)8772-7977
 E-Mail: aiueo@nihonmura.com (日本遊學 留學諮詢, 採預約制。)

※上學所要時間為透過Google Map算出來



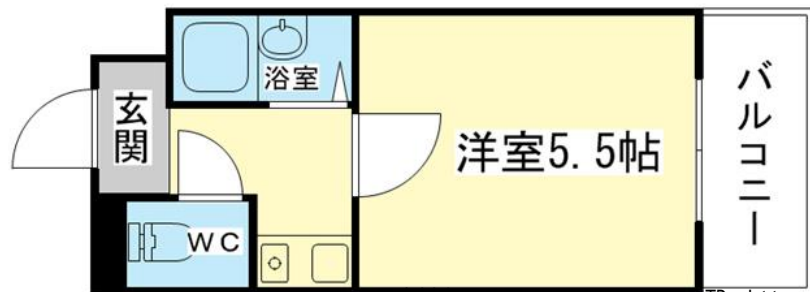
AGAIN駒川

戶型	面積	電費	瓦斯費	水費	Code
1 R	16.0m ²	実費	実費	無料	BK



地址	大阪府大阪市東住吉区東田辺1-18-15
最近的車站/月車費	地鐵駒川中野站 (步行5分鐘) /9,480日圓
通學所要時間	約18分鐘 (步行+電車)

最短契約的期間	3個月
押金	20,000日圓
入寮費或禮金	無
租賃保證金	無
火災保險金	10,000日元 (1年)
鑰匙更換費・清掃費	10,000日元
公共設施費	無
月租費 (房費)	192,000日元 (3個月)
中介手續費 (含稅)	35,200日圓
房間備件・設備	小廚檯、雙門冰箱、洗衣機、洗手間、浴室、衣櫃
共用設備	<ul style="list-style-type: none"> • Wi-Fi免費 • 自動上鎖大門 • 電梯
備考欄	<ul style="list-style-type: none"> • 廚房都有 1 口瓦斯爐 • 洗手間、洗澡間是分開 ※房租是一次預付三個月的房租，中途解約時，退房也不退還房



日本村有限公司 Nihon Mura Co., Ltd. <https://news.nihonmura.tw/>

10552台北市松山區復興北路73號7樓之2 TEL: (02)8772-7977

E-Mail: ariue@nihonmura.com (日本遊學 留學諮詢, 採預約制。)

※上學所要時間為透過Google Map算出來

